



Bandit
INDUSTRIES, INC.

AUTHORIZED BANDIT DEALER

1425



Photo non contractuelle

BROYEUR DE DÉCHETTERIE

MINI BEAST

- > Ø admissible 360 mm
- > Polyvalent
- > Grilles de calibrage
- > Moteur diesel
CAT 175 cv
- > Sur châssis poids lourd,
sur chenilles ou poste fixe

ALM

3, rue des Pierres, 53960 Bonchamp Les Laval - Tél. : 02 43 53 44 33 - Email : alm@broyeursbandit.com - broyeursbandit.com

1425



DESCRIPTION

Le 1425 est une version compacte et maniable des plus puissants broyeurs de déchèterie Bandit. Il est le plus petit broyeur à rotation semi-rapide : environ 700 t/min.

Le 1425 est doté d'un moteur Caterpillar diesel de 174 cv. Le moteur répond aux dernières recommandations et exigences en matière d'émission. Son ouverture de travail est de 51 x 64 cm et peut broyer des matériaux jusqu'à 36 cm de diamètre.

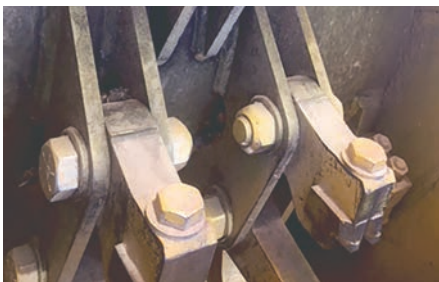
En fonction des matériaux à broyer, le rotor de 92 cm de diamètre peut être équipé au choix de

couteaux ou de dents (14). Le changement de méthode de broyage est rapide. Il permet d'économiser l'usure des consommables tout en augmentant la productivité. Il peut aussi broyer à volonté des déchets verts, des palettes, des souches ou des troncs. Le broyeur 1425 dispose, comme ses aînés, de tamis permettant de calibrer en un seul passage les copeaux. Son tapis d'évacuation de 457 mm de large tourne jusqu'à 56 m/min.

Le 1425 existe également en version stationnaire pour les scieries et les parcs à bois.

DONNÉES TECHNIQUES

RÉFÉRENCE	1425
Ø ADMISSIBLE	360 MM
OUVERTURE	510 X 640 MM
ALIMENTATION	1 ROULEAU Ø 400 X 635 MM TAPIS 610 X 2 135 MM ALIMENTATION 3 VITESSES AVANCEMENT PROPORTIONNEL
ORGANE DE COUPE	TAMBOUR Ø 920 MM
MOTEUR DIESEL	CAT 174 CV
MOTEUR ÉLECTRIQUE	WEG
VITESSE ROTOR	700 T/MIN
CAPACITÉ CARBURANT	151.4 L
CAPACITÉ HYDRAULIQUE	151.4 L
EMBRAYAGE	OUI
TRANSMISSION	PAR COURROIES
VERSION	POSTE FIXE, SUR CHENILLES
POIDS TOTAL	-
RENDEMENT MOYEN	JUSQU'À 35 M ³ /H
EN OPTION	POULIE MAGNÉTIQUE, TAPIS MÉTAL, RADIOCOMMANDE, COLORISATION



Semi-rapide, le rotor tourne à 650 trs/min. L'organe de coupe s'use moins vite et permet d'attaquer de plus gros diamètres.



Grâce à divers aménagement de coupe, la 1425 est capable de traiter une multitude de matériaux : souches, palettes, troncs, traverses de chemin de fer...



Grâce à plusieurs grilles de calibrage, le broyat est homogène et à granulométrie variable.

C'est aussi ...!



12X

Broyeur sur chenilles
ou sur roues

Ø 300 mm



- > Diesel 74 cv
- > Essence 90 cv
- > Tambour 2 couteaux
- > Rouleau ameneur Ø 400 mm

SG-40

Rogneuse de souches
sur chenilles

ÉTROITE
ET PUISSANTE



- > Balayage 1200 mm
- > Essence 38 cv
- > Largeur 740 mm
- > Radiocommande en option

12XT

Broyeur sur chenilles
ou sur roues

Ø 300 mm



- > Diesel 74 cv
- > Essence 90 cv
- > Tambour 2 couteaux
- > Rouleau ameneur Ø 400 mm

2550

Rogneuse 4 roues
motrices ou sur chenilles

POLYVALENTE



- > Balayage 1360 mm
- > 100 % hydraulique
- > Largeur 890 / 1340 mm
- > Diesel 50 cv

15XPC

Broyeur sur remorque

Ø 380 mm

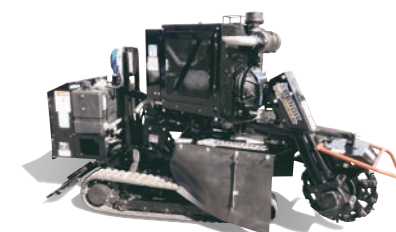


- > Tambour 4 couteaux
- > Diesel 134 cv
- > Essence 125 cv
- > Tambour Ø 610 mm
- > 4 couteaux réversibles

SG-75

Rogneuse de souches
sur chenilles

MONSTRUEUSEMENT
EFFICACE



- > Balayage 2060 mm
- > Diesel 74 cv
- > Largeur 890 / 1400 mm
- > Transmission par cardan en prise directe
- > Radiocommande de série

18XT

Broyeur sur chenilles

Ø 450 mm



- > Moteur V8 essence 165 cv
- > Chenilles 600 mm de large
- > pour zones humides
- > Existe en version bioéthanol

2900T

Rogneuse de souches
sur chenilles

PLEINE PUISSANCE !



- > Balayage 1905 mm
- > Diesel 120 cv
- > Essence 165 cv
- > 100 % hydraulique
- > Radiocommande de série