



Bandit
INDUSTRIES, INC.

AUTHORIZED BANDIT DEALER



Photo non contractuelle

12X

BROYEUR DE BRANCHES

Ø 300 MM

*Broyeur à tambour
compact*

- >> ROULEAU AMENEUR Ø 400 MM
- >> MOTEUR HYDRAULIQUE 786 CM³
- >> MONTAGE 1 ESSIEU
- >> VÉRIN DE COMPRESSION
SUR ROULEAU AMENEUR
- >> SYSTÈME "NO STRESS"





Bandit
INDUSTRIES, INC.

AUTHORIZED BANDIT DEALER

>> DESCRIPTION

Le 12X est le broyeur à tambour le plus compact de la Gamme Bandit. Il est capable de traiter des matériaux jusqu'à 300 mm de diamètre.

Les branches sont alimentées vers le rotor par l'intermédiaire d'un rouleau ameneur de 400 mm de diamètre et 550 mm de large. Ce dernier est entraîné par un puissant moteur hydraulique de 786 cm³ développant un couple phénoménal.

Grace à son énorme ouverture de travail de 400 x 550 mm les matériaux volumineux et les fourches sont broyés avec une grande facilité. Un vérin de compression

situé au-dessus du rouleau supérieur vient compléter le montage. Il permet d'appliquer sur les fourches une pression de 800 kg et ainsi d'optimiser l'alimentation.

Le Bandit 12X est disponible en motorisation diesel 74 CV ou essence de 84 et 89 CV.

A noter que la version essence peut fonctionner au bio éthanol, après montage d'un kit. Il en résulte un coût d'utilisation très intéressant.

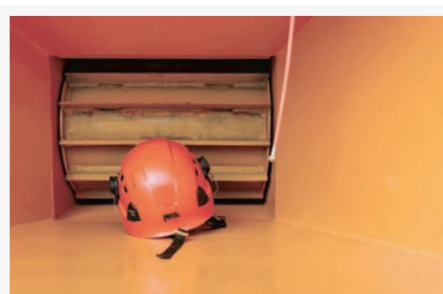
Une version sur chenilles équipée d'une radio commande est également disponible.

>> DONNÉES TECHNIQUES

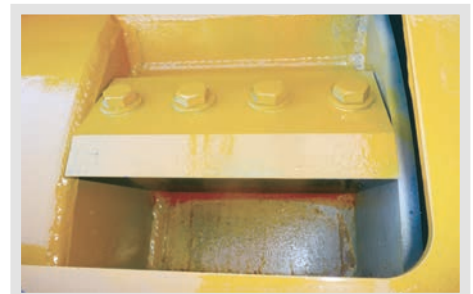
RÉFÉRENCE	12X
Ø ADMISSIBLE	300 MM
OUVERTURE	400 X 550 MM
GOULOTTE ORIENTABLE	270 °
TRÉMIE RABATTABLE	OUI
ROULEAUX AMENEURS	1 ROULEAU Ø 400 MM
ORGANE DE COUPE	TAMBOUR 2 COUTEAUX Ø 510 MM
MOTEURS DIESEL	KOHLER / CAT 74 CV
MOTEURS ESSENCE	FORD 84 CV / GM 89 CV
CAPACITÉ CARBURANT	93 L
CAPACITÉ HYDRAULIQUE	45 L
TRANSMISSION	PAR COURROIES
VERSION	CHÂSSIS ROUTIER 1 ESSIEU
POIDS TOTAL	DIESEL 2.5 T / ESSENCE 2.3 T
RENDEMENT MOYEN	JUSQU'À 20 M³/H
EN OPTION	VERSION CHENILLES, COULEUR PERSONNALISÉE



Un vérin hydraulique, de série, exerce une pression supplémentaire sur l'unique rouleau.



Imposant rouleau ameneur de 550 x 400 mm.



Les couteaux du tambour sont faciles d'accès et simples à démonter.



12X

Broyeur de branches sur châssis routier

Ø 300 MM

- >> Tambour 2 couteaux
- >> Diesel 74 cv
Essence 84 / 89 cv
- >> Rouleau ameneur Ø 400 mm



- >> Système "NO STRESS"
- >> Vérin de compression sur le rouleau supérieur

SG-40

Rogneuse de souches sur chenilles

ETROITE ET PUISSANTE

- >> Balayage 1200 mm
Profondeur 300 mm
- >> Essence 38 cv
- >> Largeur 740 mm



- >> Poste de commande déportable
- >> Radiocommande en option

12XP

Broyeur de branches sur châssis routier

Ø 300 MM

- >> Tambour 4 couteaux
- >> Diesel 74 / 120 cv
Essence 84 / 89 / 145 cv
- >> Vérin de compression sur le rouleau supérieur



- >> Système "NO STRESS"
- >> Chenilles avec ou sans rattrapage de dévers, grue, tourelle en option

2550

Rogneuse 4 roues motrices ou sur chenilles

POLYVALENTE

- >> Balayage 1360 mm
- >> Diesel 49 cv
Essence 49 cv
- >> 100 % hydraulique



- >> Largeur 890 / 1340 mm
- >> Poste avancé, lame de nivellement, radiocommande en option

15XPC

Broyeur sur chenilles ou sur roues

Ø 380 MM

- >> Tambour 4 couteaux
- >> Diesel 120 cv
Essence 145 cv
- >> Vérin de compression sur le rouleau supérieur



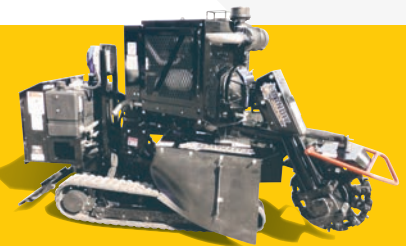
- >> Système "NO STRESS"
- >> Châssis 2 essieux
- >> Chenilles, treuil hydraulique en option

SG-75

Rogneuse de souche sur chenilles

MONSTRUEUSEMENT EFFICACE

- >> Balayage 2060 mm
- >> Profondeur 580 mm
- >> Diesel 74 cv
- >> Largeur 890 / 1400 mm



- >> Transmission par cardan en prise directe
- >> Radiocommande
- >> Lame hydraulique en option

15XP

Broyeur de branches sur châssis routier

Ø 450 MM

- >> Tambour 4 couteaux
- >> Diesel 174 cv
Essence 165 cv
- >> Vérin de compression sur le rouleau supérieur



- >> Système "NO STRESS"
- >> Tambour Ø 94 cm
- >> Inférieur à 3.5 T
- >> Chenilles en option

2900T

Rogneuse de souche sur chenilles

PLEINE PUISSANCE !

- >> Balayage 1905 mm
- >> Diesel 120 cv
Essence 165 cv
- >> Largeur 890 / 1370 mm



- >> 100 % hydraulique
- >> Voie variable
- >> Radiocommande de série
- >> Lame en option